



FUCK
OFF FOR
FIT IN

LIDKÖPINGS KONSTHALL
20 januari - 3 mars

Med tanke på de tiotusentals sjukskrivningar som tillskrivs mobbning på arbetsplatserna borde det offentliga arbetslivet revolutioneras och andra huvuden rulla än alla deras som skadats eller gått under i olika utstöttningsprocesser.

Gruppen bakom Fuck off or fit in är emellertid inte i första hand ute efter vare sig hämnd eller ens rättvisa utan efter att vi ska lära oss av de erfarenheter vi redan har.

”Om man utsätts för så starka upplevelser skakar det om och leder till eftertanke. Någonting händer och det växer fram en starkare känsla av ansvarstagande.”

- *Julia Romanovska, musiker och forskare*

Björn Therkelson

Bild på framsidan: Helena Larsdotter
Layout: Björn Therkelson

Medverkande bildkonstnärer:

Björn Brusewitz

Börje Eriksson

Helena Larsdotter

Johan Malmström

Mårten Medbo

Anette Sjölander

samt skådespelaren

Eva Ahlberg



Bakom leendet -
Kvinnan
mitt emellan

Om när en trygg
arbetssituation
förvandlas
till en mardröm!

En dramatisk
monolog om
ambition och
otillräcklighet.

Manus och regi:
Dag Norgård



Björn Brusewitz

Tanken att bli mobbad är svår att uthärda.

Eller tanken att mobba någon.

Jag var med om att mobba, om än i "liten skala".

Vi retade en tjej i klassen för att vara festprisse och killtjusare.

Det ger mig fortfarande dåligt samvete då jag tänker på det.

Hur mycket värre är det då inte att bli mobbad och misshandlad?

Detta var utgångspunkten för mina teckningar - att försöka leva mig in i situationen även för den som utsätts för mobbning - "kränkande särbehandling" som den juridiska termen lyder.

Börje Eriksson

Det sociala, det eftertänksamma och vackra behöver tid för att växa. I mina skulpturer finns spår av värme och eld, många är sköra och trasiga, det är ansikten som berättar om relationer.

Jag intresserar mig för det som skaver men också för sammanhang och lösningar. Mänskliga behov av gemenskap krockar med arbetslivets krav på snabb rationalitet. Hur påverkas samhällsklimatet om allt fler behandlar varandra som utbytbara varor?

Under arbetets gång har jag förstått att arbetslivets syndabocksprocesser är en av de stora anledningarna till samhällets ökade psykiska ohälsa.



Helena Larsdotter

HUMANIPEDIA

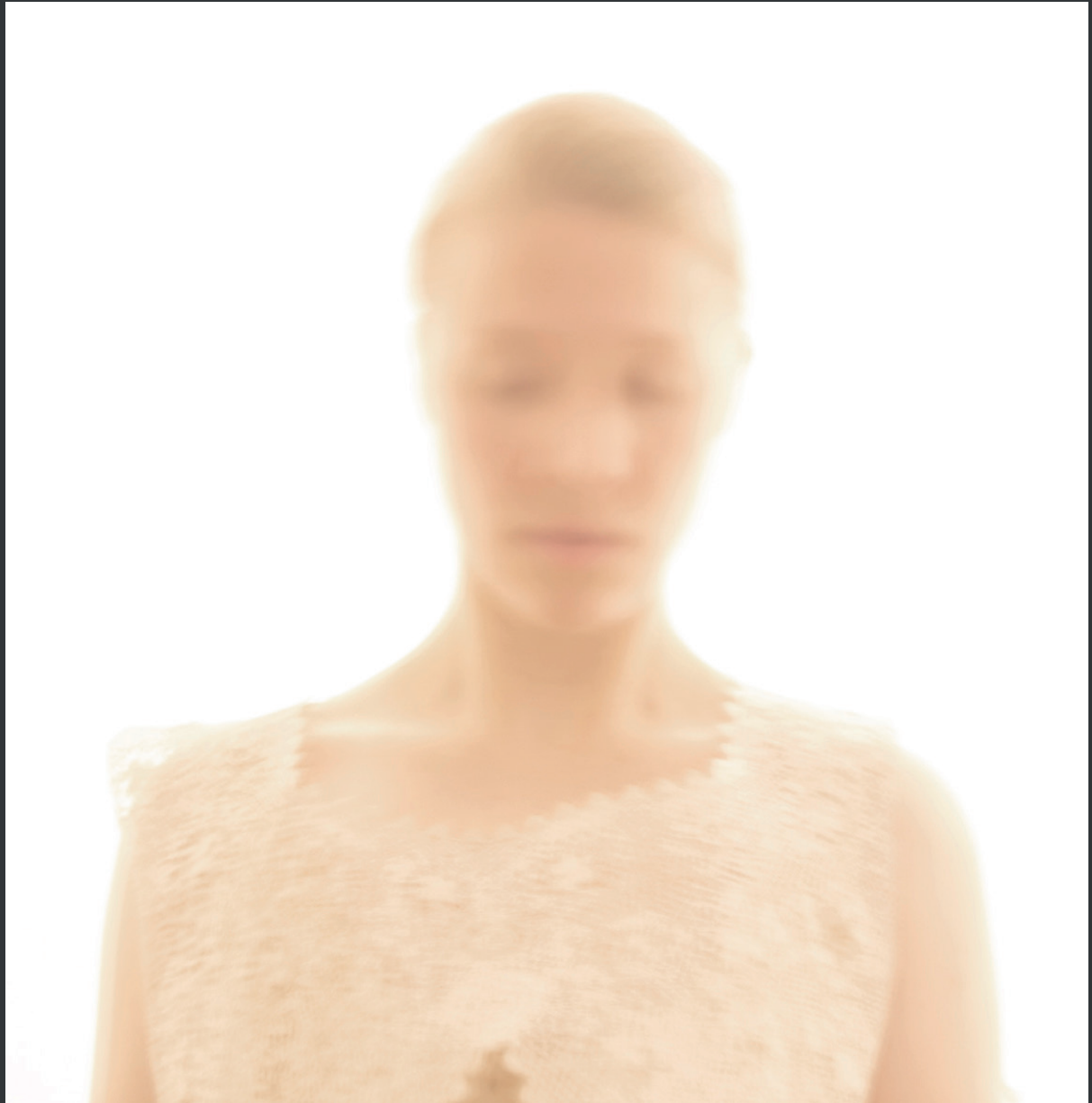
Människa ≈ en i grunden snäll primat som hellre finner sin näring i återspeglning och glada hejarop än att ägna sig åt granskning av egna, ibland grumliga, behov och motiv.

Drivkraft ≈ beroende av klan, kluster och kultur investeras mycket energi att hålla sig på rätt sida om en samfäll uppfattning av det normativa. Avvikelse projiceras.

Korrigerande ≈ ökad träning av förmåga till förundran, nyfikenhet, mod inför motstridighet och animerade samtal samt försoning.

Förmåga ≈ att drabbas av sårbarhet.

Vägledning ≈ så jag ser mig, ser jag världen.





Mårten Medbo

Schoolyard Monkeys

Vad hände egentligen när vi som barn lämnades ensamman med varandra på lekplatser och skolgårdar? Den frågan har varit central för mig i detta arbete.

Jag har genom verket Schoolyard Monkeys återuppväckta handfasta minnen av att som barn initieras i det sociala livets villkor. Detta utifrån grundtanken att den typ av erfarenheter som här gestaltas har universell karaktär och går att känna igen sig i.

Alla apor är gjutna i samma form och därmed delar de alla drag med varandra. Den ena är den andra lik och hur man själv väljer att identifiera sig i rollerna som offer, förövare eller vän i nöd lämnas därmed öppet. Förmodligen har de allra flesta av oss erfarenhet av att agera i alla dessa roller.

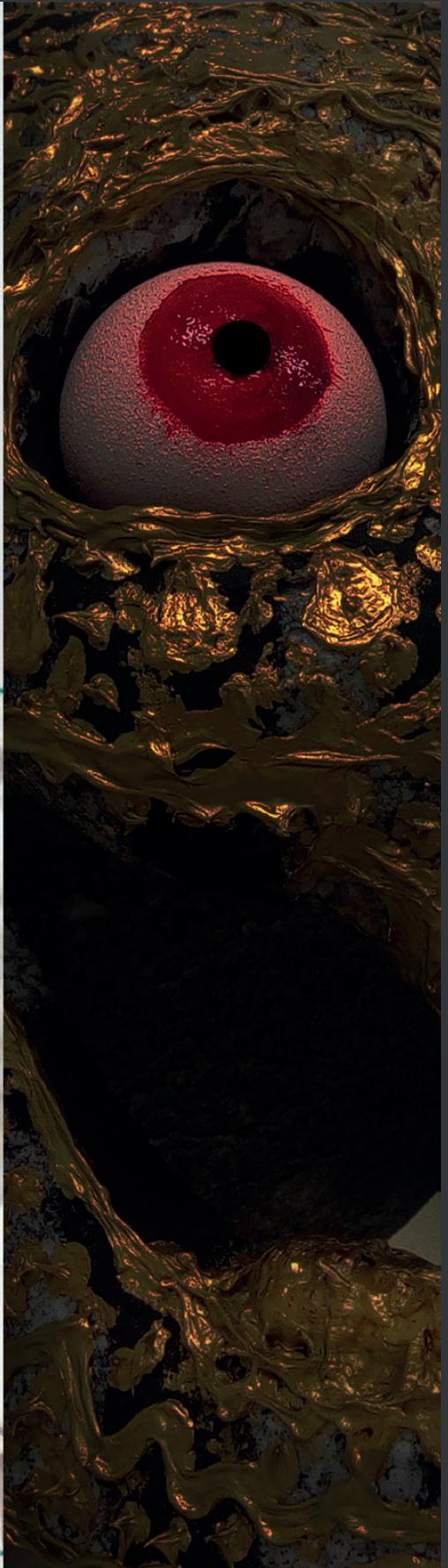
Anette Sjölander

Våra handlingar påverkar oss.
Allt man väljer att göra blir en energi åt något
håll.



Mina tankar har varit i det djupa mänskliga, där skammen finns. Skam är ett negativt ord, men utan skam är vi inte människor.





Johan Malmström

Världen idag bombarderar mig med information om inhumana attityder, orättvisor, krig, våld och miljöhot. Jag kan inte fullt ut ta in det men att situationen påverkar mig och konsten som helhet är självklart. Jag vill inte bli förhärdad och för mig kan kanske konst i praktik och teori bidra till en subjektiv reflektion, ett kritiskt tänkande och ett samtal, kanske kan konsten verkligen vara en plats för politik och trumpeta instrumentellt utan att klinga falskt. Kanske är konsten angelägnare än någonsin när takhöjden verkar sänkas vart man ser. Konsten måste passa in som en pusselbit i samtiden men den måste också skava, kanske måste vi fortsätta men göra på nya sätt...

Öppettider:
Måndag –Fredag 12 – 18
Lördag 10 – 15

**LIDKÖPING
VID VÄNERN**

Lidköpings Konsthall
Stenportsgatan 11
531 30 Lidköping
0510-77 00 00

www.lidkoping.se/konsthall